

Наша компания готова предложить Вам один из трёх видов сервисного обслуживания котельного оборудования:

	Тариф «Эконом»	Тариф «Базовый»	Тариф «VIP»
Техническое обслуживание (за период 12 месяцев)	1	1	4
Количество сервисных выездов, включённых в договор *для котельных до 40 кВт	1 (0)*	Неограниченное кол-во	Неограниченное кол-во
Сервисный аварийный случай (способ подачи обращения)	Через колл-центр (с 09:00 до 21:00, ежедневно)	Через колл-центр (с 09:00 до 21:00, ежедневно)	Персональный менеджер (24 часа в сутки, ежедневно)
Время реагирования (часов, с момента подачи обращения)	18	14	3

VIP: включает в себя четыре профилактических выезда за год, неограниченное количество аварийных выездов и максимально быстрое время реагирования всех наших специалистов. Обращения принимает Ваш персональный менеджер — доступен круглосуточно, 7 дней в неделю





Каждый из вариантов обслуживания включают в себя консультирование по телефону специалистом сервисного отдела по техническим вопросам и приоритетное обслуживание по аварийным заявкам.

	Котельные установки мощностью до 40 кВт (руб.)	Котельные установки мощностью до 90 кВт (руб.)	Котельные установки мощностью до 140 кВт (руб.)	Котельные установки мощностью от 140 кВт (руб.)
Тариф «Эконом»	16 000	23 500	28 900	По запросу
Тариф «Базовый»	28 000	37 500	49 500	По запросу
Тариф «VIP»	74 500	96 500	124 900	По запросу



Перед заключением договора на сервисное обслуживание осуществляется выезд специалиста отдела технического обслуживания на объект и производится

диагностика котельного оборудования



При выезде на объект проводятся:

визуальный осмотр помещения котельной
(на предмет соответствия требованиям
действующих норм и правил)



контроль основных параметров работы
котельного оборудования

оценка эксплуатационного состояния
основного котельного оборудования (котла,
бойлера, горелки, автоматики) и
вспомогательного оборудования
(циркуляционных насосов,
расширительных баков, исполнительных
механизмов, предохранительной
арматуры)



проверка работоспособности
гидравлической схемы котельной установки



составление списка рекомендаций по
необходимым мероприятиям



Если оборудование котельной смонтировано правильно, заключается договор сервисного обслуживания, при этом стоимость диагностики вычитается из его суммы. В ином случае формируется перечень замечаний, подлежащих устранению и Заказчиком оплачивается стоимость диагностики.

Один раз в год специалистами осуществляются регламентные работы по котельной установке:



диагностика котельного оборудования



поддержание рабочего давления в системе отопления



настройка давления в расширительных баках



чистка топочной камеры котельного агрегата



контрольные и регулировочные работы по системе автоматики



чистка системы дымоудаления в помещении топочной



чистка грязевых фильтров / замена фильтрующих патронов



выработка рекомендаций по необходимым плановым ремонтам

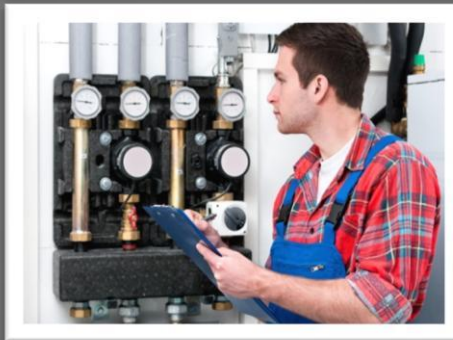
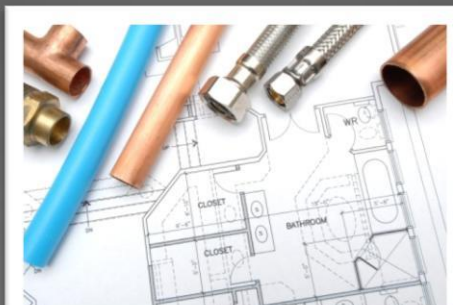


В рамках действия договора осуществляются ремонтные работы по котельной установке (при необходимости и в зависимости от выбранного тарифа)*

ремонт котельного агрегата	ремонт горелочного устройства	ремонт КИП и системы автоматики	ремонт насосного оборудования
замена исполнительного механизма	замена расширительного бака	регулировка давления в системе отопления	устранение негерметичности

***Запасные части используемые при ремонте котельного оборудования оплачиваются отдельно Заказчиком**

Таким образом, Клиент, заключивший договор сервисного обслуживания, получает поддержание работоспособности и требуемого эксплуатационного состояния своей котельной установки, а также экстренную помощь специалистов в случае возникновения неполадок и аварийных ситуаций



Наши контакты:

143082, Рублёво-Успенское шоссе, 1 км, д. 1,
офис 311, ТДЦ «Первый километр»



+7 (495) 291-08-12

+7 (495) 278-11-86



@teplo_service

viessmann-profi.ru

buderus-support.ru

vaillant.ru.com

d-dietrich.ru

acv-profi.ru

